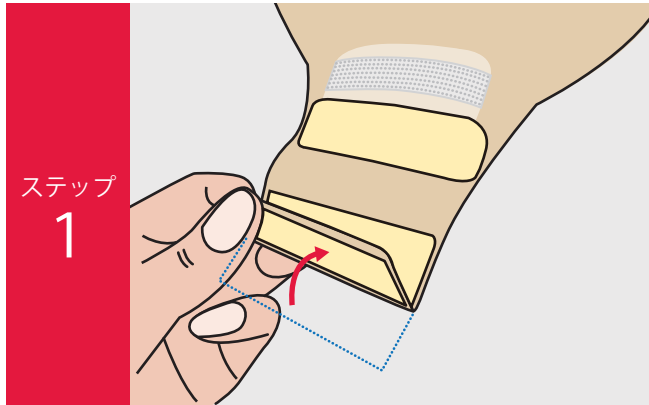
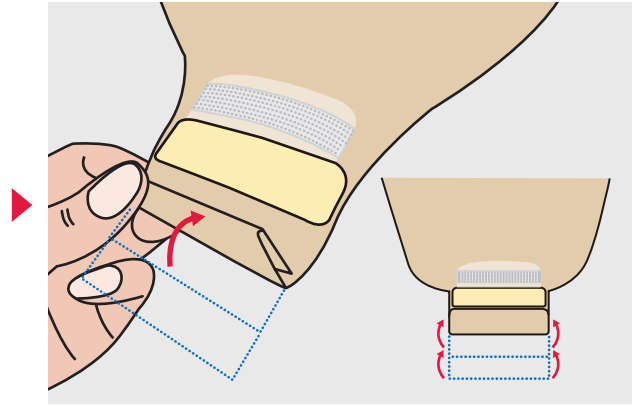


使用方法

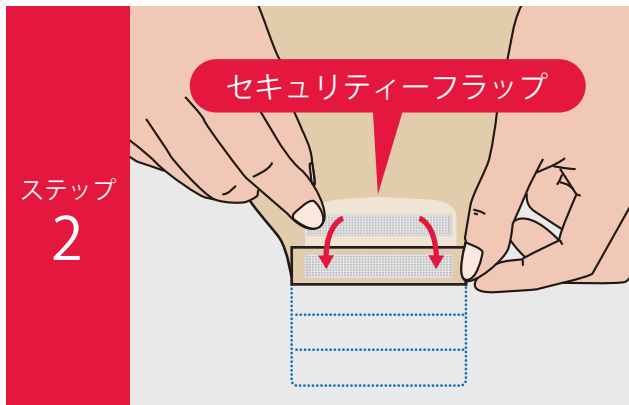
ロックンロール マイクロシール閉鎖方法



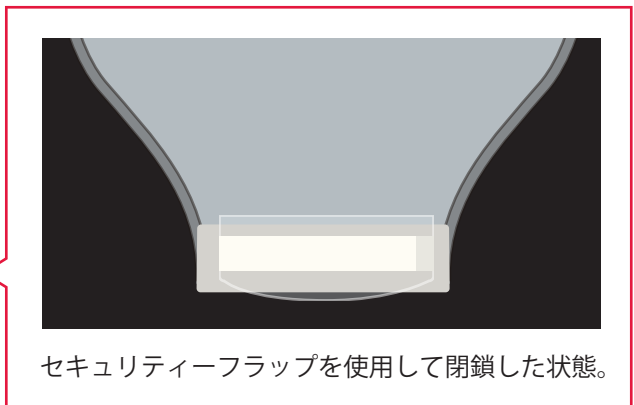
裾のプレートを2回巻き上げます。



2回巻き上げた状態。

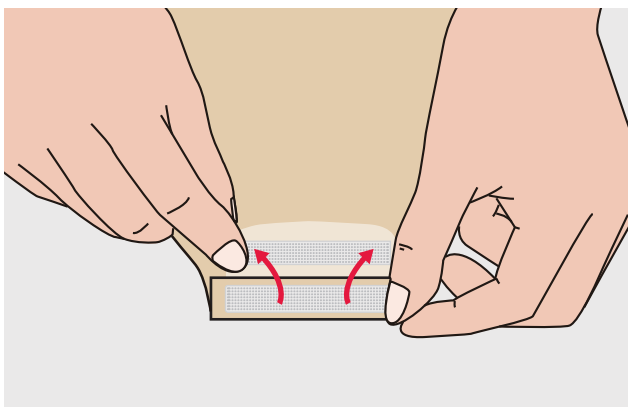


最後にもう1回巻き上げ(計3回)、セキュリティフラップを上から下にかぶせてマイクロシールを閉鎖します。

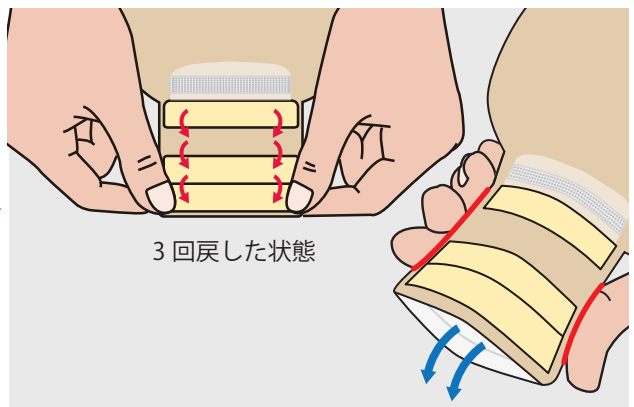


セキュリティフラップを使用して閉鎖した状態。

ロックンロール マイクロシール排出方法



閉鎖時とは逆の手順でセキュリティフラップを開いて閉鎖部分を外してください。



3回戻してから、赤い部分を押しえて、排出口を開き、排出作業を行います。